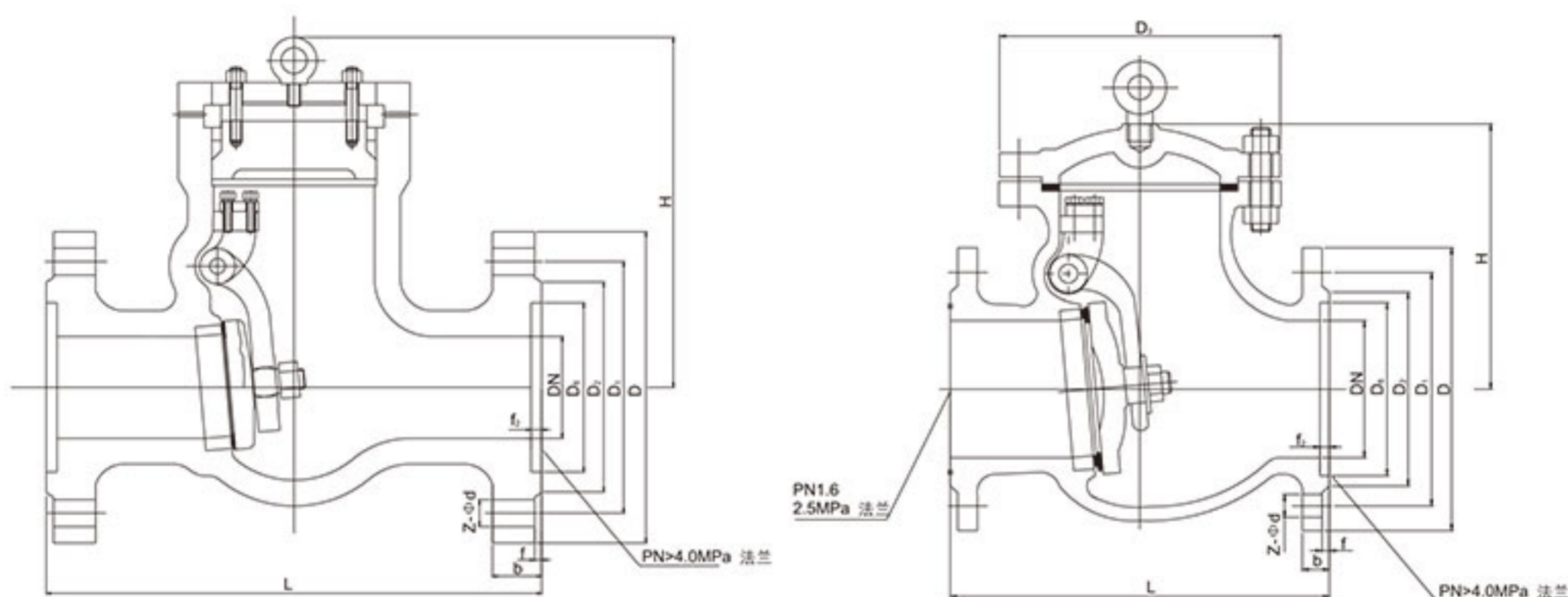


### 结构图



### 结构特点

1. 产品按国家标准GB12236设计制造，结构合理，密封可靠，性能优良。
2. 阀瓣、阀座密封面采用铁基合金或司太立（stellite）钴基硬质合金堆焊而成，耐磨、耐高温，耐腐蚀、抗擦伤性能好、使用寿命长。
3. 可采用各种配管法兰标准及法兰密封面型式，满足各种工程需要及用户要求。
4. 阀体材料品种齐全，垫片可根据实际工况或用户要求合理选配，能适用于各种压力、温度及介质工况。
5. 阀瓣围绕阀座外的销轴旋转，减少关闭时发生猛烈冲击。
6. 销轴与阀瓣连接采用内装式结构，不存在外泄漏点，使用更可靠。

### 主要零件材料

零件名称	材料牌号			
阀体	WCB	ZGCr5Mo	ZG1Cr18Ni9Ti	ZG1Cr18Ni12Mo2Ti
阀盖	WCB	ZGCr5Mo	ZG1Cr18Ni9Ti	ZG1Cr18Ni12Mo2Ti
阀瓣	WCB	ZGCr5Mo	ZG1Cr18Ni9Ti	ZG1Cr18Ni12Mo2Ti
摇杆	WCB	ZGCr5Mo	ZG1Cr18Ni9Ti	ZG1Cr18Ni12Mo2Ti
阀座	25	1Cr18Ni9Ti	1Cr18Ni9Ti	1Cr18Ni12Mo2Ti
销轴	1Cr17Ni2		1Cr18Ni9Ti	1Cr18Ni12Mo2Ti
密封环/垫片	25/包覆垫		1Cr18Ni9Ti/包覆垫	1Cr18Ni12Mo2Ti/包覆垫



## 止回阀

H44 H<sup>16</sup><sub>Y</sub>-25C、P、R 旋启式止回阀

### 主要外形尺寸及连接尺寸

公称压力 PN(MPa)	公称口径 DN(mm)	主要外形尺寸及连接尺寸(mm)								
		L	D	D <sub>1</sub>	D <sub>2</sub>	b	f	Z-Φd	D <sub>3</sub>	H
1.6	50	230	160	125	100	16	3	4-Φ18	185	160
	65	290	180	146	120	18	3	4-Φ18	215	177
	80	310	195	160	135	20	3	8-Φ18	235	187
	100	350	215	180	155	20	3	8-Φ18	255	202
	125	400	245	210	185	22	3	8-Φ18	285	227
	150	480	280	240	210	24	3	8-Φ23	330	263
	200	550	335	295	265	26	3	12-Φ23	385	293
	250	650	405	355	320	30	3	12-Φ25	455	330
	300	750	460	410	375	30	4	12-Φ25	515	382
	350	850	520	470	435	34	4	16-Φ25	545	430
	400	950	580	525	485	36	4	16-Φ30	600	480
500	1150	705	650	608	44	4	20-Φ34	730	560	
2.5	50	230	160	125	100	20	3	4-Φ18	185	177
	65	290	180	145	120	22	3	8-Φ18	215	192
	80	310	195	160	135	22	3	8-Φ18	235	192
	100	350	230	190	160	24	3	8-Φ23	260	217
	125	400	245	220	188	28	3	8-Φ25	296	250
	150	480	300	300	218	30	3	8-Φ25	330	270
	200	550	360	350	276	34	3	12-Φ25	380	350
	250	650	425	370	332	36	3	12-Φ30	430	410
	300	750	485	430	390	40	4	16-Φ30	490	430
	350	850	550	490	448	44	4	16-Φ34	545	450
	400	950	610	550	505	48	4	16-Φ34	600	560
500	1150	730	660	610	54	4	20-Φ41	730	618	

公称压力 PN(MPa)	公称口径 DN(mm)	主要外形尺寸及连接尺寸(mm)										
		L	D	D <sub>1</sub>	D <sub>2</sub>	D <sub>6</sub>	b	f	f <sub>2</sub>	Z-Φd	D <sub>3</sub>	H
4.0	50	230	160	125	100	88	20	3	4	4-Φ18	185	177
	65	290	180	145	120	110	22	3	4	8-Φ18	210	192
	80	310	195	160	135	121	22	3	4	8-Φ18	235	192
	100	350	230	190	160	150	24	3	4.5	8-Φ23	260	217
	125	400	270	220	188	176	28	3	4.5	8-Φ25	295	259
	150	480	300	250	218	204	30	3	4.5	8-Φ25	330	270
	200	550	375	320	282	260	38	3	4.5	12-Φ30	450	340
	250	650	445	385	345	313	42	3	4.5	12-Φ34	445	401
	300	750	510	450	408	364	46	4	4.5	16-Φ34	545	423
	350	850	570	510	465	422	52	4	5	16-Φ34	570	460
	400	950	655	585	535	474	58	4	5	16-Φ41	625	490
500	1150	755	670	612	576	62	4	5	20-Φ48	730	618	



# 止回阀

H44<sup>H</sup><sub>Y</sub>-<sup>16</sup>/<sub>25</sub>C、P、R 旋启式止回阀

## 主要外形尺寸及连接尺寸

公称压力 PN(MPa)	公称通径 DN(mm)	主要外形尺寸及连接尺寸(mm)										
		L	D	D <sub>1</sub>	D <sub>2</sub>	D <sub>6</sub>	b	f	f <sub>2</sub>	Z-Φd	D <sub>3</sub>	H
6.4	50	300	175	125	105	88	26	3	4	4-Φ23	210	192
	65	340	200	160	130	110	28	3	4	8-Φ23	235	207
	80	380	210	170	140	121	30	3	4	8-Φ23	235	207
	100	430	250	200	168	150	32	3	4.5	8-Φ25	270	235
	125	500	295	240	202	170	36	3	4.5	8-Φ30	315	265
	150	550	340	280	240	204	38	3	4.5	8-Φ34	360	297
	200	650	405	345	300	260	44	3	4.5	12-Φ34	420	357
	250	775	470	400	352	313	48	3	4.5	12-Φ41	480	405
	300	900	530	460	412	364	54	4	4.5	16-Φ41	560	465
	350	1025	595	525	475	422	60	4	5	16-Φ41	615	514
	400	1150	670	585	525	474	65	4	5	16-Φ48	675	568
	500	1400	800	705	640	576	70	4	5	20-Φ54	735	620
10.0	50	300	195	145	112	88	28	3	4	4-Φ25	210	192
	65	340	220	170	138	110	32	3	4	8-Φ25	235	207
	80	380	230	180	148	121	34	3	4	8-Φ25	260	235
	100	430	265	210	172	150	38	3	4.5	8-Φ30	295	265
	125	500	310	250	210	175	42	3	4.5	8-Φ34	335	313
	150	550	350	290	250	204	46	3	4.5	12-Φ34	425	360
	200	650	430	312	312	260	54	3	4.5	12-Φ41	450	420
	250	775	500	382	382	313	60	3	4.5	12-Φ41	535	480
16.0	50	300	215	165	132	88	36	3	4	8-Φ25		251
	65	340	245	190	152	110	44	3	4	8-Φ30		282
	80	380	260	205	168	121	46	3	4	8-Φ30		320
	100	430	300	240	200	150	48	3	4.5	8-Φ34		356
	125	500	355	285	238	176	60	3	4.5	8-Φ41		393
	150	550	390	318	270	204	66	3	4.5	12-Φ41		430
	200	650	480	400	345	260	78	3	4.5	12-Φ48		470
	250	750	580	485	425	313	88	3	4.5	12-Φ54		514
25.0	50	368	210	160	128	70	40	3	5	8-Φ25		310
	65	419	260	203	165	97	48	3	5	8-Φ30		346
	80	470	290	230	190	116	54	3	5	8-Φ34		385
	100	546	360	292	245	138	66	3	6	8-Φ41		406
	125	673	385	318	270	170	76	3	6	12-Φ41		534
	150	705	440	360	305	190	82	3	6	12-Φ45		560
	200	832	535	440	380	245	92	3	6	12-Φ51		618
	250	991	670	572	508	319	110	3	6	16-Φ55		673